

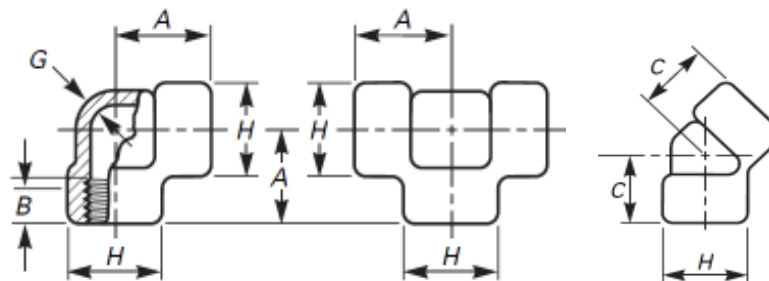
TABLA DE DIMENSIONES Accesorios de Acero al Carbono

Figuras: **CODO 90° - CODO 45° - TEE**

Material: ASTM A105

Dimensiones: ASME/ANSI 16.11

Conexión: Rosca ANSI B1.20.1 (NPT)



Diámetro Nominal		Centro a fin (A)		Diámetro Exterior (C)		Diámetro Exterior (H)		Longitud de rosca (mínima - útil)
(mm)	(Plg)	2000lbs	3000lbs	2000lbs	3000lbs	2000lbs	3000lbs	
15	½"	28	33	22	25	33	38	10,9
20	¾"	33	38	25	28	38	46	12,7
25	1"	38	44	28	33	46	56	14,7
32	1.¼"	44	51	33	35	56	62	17
40	1"	51	60	35	43	62	75	17,8
50	2"	60	64	43	44	75	84	19
65	2.½"	76	83	52	52	92	102	23,6
80	3"	86	95	64	64	109	121	25,9
100	4"	106	114	79	79	146	152	27,7

Consultar disponibilidad de otros materiales y otros diámetros